

2020 7

		5
1.	1-1	5
2	1-2	7
3.	1-3	9
4.	1-4	10
5.	1-5	12
6	1-6	13
7.	1-7	14
8	1-8	16
9.	1-9	17
10.	1-10	19
11.	1-11	20
12	1-12	22
13.	1-13	23
14.	1-14	25
15.	1-15	26
16	1-16	28
		29
1.	2-1-1	29
2	2-1-2	31
3.	2-1-3	34
4.	2-1-4	37
5.	2-1-5	39
6	2-1-6	40
7.	2-1-7	43
8	2-1-8	45
9.	2-2-1	47

10.	2-2-2	52
11.	2-2-3	57
12.	2-2-4	62
13.	2-2-5	67
14.	2-2-6	73
15.	2-2-7	77
16.	2-2-8	82
		88
1.	3-1	88
2.	3-2	91
3.	3-3	93
4.	3-4	96
5.	3-5	99
6.	3-6	101
7.	3-7	103
8.	3-8	105
9.	3-9	107
10.	3-10	111
11.	3-11	113
12.	3-12	116
13.	3-13	119
14.	3-14	122
15.	3-15	125
16.	3-16	128
		131
1.	4-1	131
2.	4-2	134
3.	4-3	136
4.	4-4	139

5.	4-5	141
6.	4-6	144
7.	4-7	146
8.	4-8	148
9.	4-9	150
10.	4-10	152
11.	4-11	154
12.	4-12	156
13.	4-13	159
14.	4-14	161
15.	4-15	165
16.	4-16	167
		170
1.	5-1	170
2.	5-2		5-2

16.

5-16

.....211

1. 1-1

1

1

001						1994/12/12	
002						1999/5/18	
003						1998/4/14	
004						1996/7/25	
005						1997/6/27	
006						1995/1/18	
007						1997/10/18	
008						1996/5/18	
009						1996/9/14	
010						1993/3/21	
011						1998/2/14	
012						1991/12/18	
013						1997/11/20	
014						199810/25	

2

Excel

14

Excel

Word

2

--	--	--

	2	30	
	1	30 40	Office 5
	30		
	30	2	

3

60

4

5%

5

5%

(20)

ó -

0

1

001						1994/12/12	
002						1999/5/18	
003						1998/4/14	
004						1996/7/25	
005						1997/6/27	
006						1995/1/18	
007						1997/10/18	
008						1996/5/18	
009						1996/9/14	
010						1993/3/21	
011						1998/2/14	
012						1991/12/18	
013						1997/11/20	
014						199810/25	

2

Excel

14

Excel

Word

2

		2		30			
		1		30	40		
				Of fi ce		5	
			30				
	30		2				

3

4

(20)	5%			5	0
	5%			1 4	
	10%			5 5	
(80)	10%			1 1	
	20%			1 5 5	
	30%			1 5 1 5 5	
	20%			1 5 5	

3. 1-3

1

1

3

30

3 10

30

7

3000

2

2

	2	30
	1	30 40 Office 5
	30	
	30	2

3

60

4

5%

5

5%

1

(20)

4

0

10%

1

1

3 20

4 10

20

7

3000

2

2

	2	30
	1	30 40 Office 5
	30	
	30	2

3

60

4

(20)	5%	5	0
	5%	1	
	10%	4	

			5 5	
(80)		20%	1 1	
		20%	1 5	
		30%	1 5	
		10%	5	

5. 1-5

1
 1
 3 10
 3 16
 3 2000
 2
 ① 3
 3
 2

	2	30
	1	30 40 Office 5
	30	
	30	2

3

4

(20)	5%	5	0
	5%	1 4	
	10%	5 5	
(80)	20%	1 1	
	20%	1 5	
	30%	1 5	
	10%	5	

6. 1-6

1

1

3 10

3 16 4000

2

①

2

--	--	--

	2	30	
	1	30 40	Office 5
	30		
	30	2	

3

60

4

(20)	5%	5	0
	5%	1 4	
	10%	5 5	
(80)	20%	1 1	
	20%	1 5	
	30%	1 5	
	10%	5	

7.

1-7

1

1

JINMAO-SPORTS

2

①

500

2

	2	30
	1	30 40 Office 5
	30	
	30	2

3

90

4

(20)	5%	5	0	
	5%	1		4
	10%	5		5
(80)	20%		1 1	
	20%			

			1 5	
		30%	1 5	
		10%	5	

8. 1-8

1

1

2019 8 22 2019 100
 53 2019 9 2018 2020 6 2019
 14 70

2

①

500

2

	2	30	
	1	30 40 Office	5
	30		
	30	2	

3

90

	4

2

①

2

	2	30
	1	30 40 Office 5
	30	
	30	2

3

90

4

(20)	5%	5	0
	5%	1	
	10%	4 5 5	
(80)	20%	1	1

		20%	1 5	
		30%	1 5	
		10%	5	

10. 1-10

1

1

	2

2

①

2

	2 30	
	1 30 40 Office 5	

	30	
30	2	

3

90

4

(20)	5%	5	0
	5%	1 4	
	10%	5 5	
(80)	20%	1 1	
	20%	1 5	
	30%	1 5	
	10%	5	

11.

1-11

1

1

1 2017 2016

4.9

	2017	2016	
	2,716,772.00	2,130,039.00	586,733.00
	1,336,510.96	1,167,682.81	168,828.15
	1,380,261.04	962,356.19	417,904.85
	50.81%	45.18%	5.62%
	163,006.32	119,282.18	43,724.14
	630,583.01	470,779.21	159,803.80
	368,670.69	187,677.55	180,993.14

	258,455.87	280,778.77	(22,322.90)
	3,456.45	2,322.89	1,133.56
	586,671.71	372,294.80	214,376.91
			0.00
			0.00
	6,800.00	3,000.00	3,800.00
	17,985.00	1,200.00	16,785.00
	3,654.77	2,100.00	1,554.77
			0.00
	607,801.94	374,394.80	233,407.14
	36,000.00	24,000.00	12,000.00
	571,801.94	350,394.80	221,407.14
	21.05%	16.45%	4.60%

2

2

	2	30
	1	30 40 Office 5
	30	
	30	2

3

90

4

(20)	5%	5	0	
	5%	1		4
	10%	5		5
(80)	20%		1 1	
	20%			

			1 5	
		30%	1 5	
		10%	5	

12. 1-12

1

1

1

	0730206		6				150
	73		10950		68		

2

	0730201		1				200
	95		19000		48		

3

	0730204		4				180
	74		13320		14		

2

Excel

" " " " " "

Excel

2

--	--	--

	2	30	
	1	30 40 Office	5
	30		
	30	2	

3

60

4

(20)	5%		5	0
	5%		1 4	
	10%		5 5	
(80)	30%		1 5 1 5	
	20%		1 1	
	30%		1 5 1 5	

13.

1-13

1

1

0.4 0.3 0.2 0.1

	A	B	C
	A	A	B

	3	2	1
0.4			
0.3	A	B	C
0.2			
0.1			

2

2

	2	30	
	1	30 40	Office
5			
	30		
	30	2	

3

60

4

	5%	5	

(20)	5%	1	4	0
	10%		5 5	
(80)	20%		1 1	
	20%		1 5	
	30%		1 5	
	10%		5	

14.

1-14

1

1

20

130

2020 6 1 2020

9 30

2

2

	2	30
	1	30 40 Office
5		
	30	
	30	2

3

120

4

(20)	5%	5	0	
	5%	1		4
	10%	5		5
(80)	20%		1 1	
	20%	1	5	
	30%	1	5	
	10%		5	

15.

1-15

1

1

100

518

72335

15

40

4

" " " "

Fi tness Zone

303

2

2

	2	30
	1	30 40 Of fi ce
5		
	30	
	30	2

3

120

4

	5%	5	0
(20)	5%	1	

			4	
		10%	5 5	
(80)		20%		1 1
		20%	1 5	
		30%	1 5	
		10%		5

16.

1-16

1

1

20

15

2

2

2

30

1

30 40

Office

5

30

3

120

4

(20)	5%	5	0
	5%	1 4	
	10%	5 5	
(80)	20%	1 1	
	20%	1 5	
	30%	1 5	
	10%	5	

1. 2-1-1

1

1

2

2

	2	30
	1	30 40 Office 5
	30	
	30	2

3

4

(20)		5	5%
		1 4	5%
		5 5	10%
(80)		1 2 2 3	10%
		1 3	
		5 5	10%
		2 5	10%
		2 5	10%
		1 1	10%
		1 5	10%
		1 5	10%
		5	10%
			100%

2

2-1-2

1

34

80

7

14

“

”

10%

6

9

“

”

1600

2000

600

1200

4600

“

”

“

”

“

”

“

”

“

5 4

”

1

5

5 “ ”

“ 5

”

“

”

2

2

	2 30	
	1 30 40 Office 5	
	30	
	30 2	

3

90

4

(20)		5	5%	
		1 4	5%	
		5 5 5	10%	
(80)		2 2 3 1	10%	
		5 5	10%	
		2 5	10%	
		2 5	10%	
		1 1	10%	
		1 5	10%	
		1 5	10%	
		5	10%	
			100%	

3

2-1-3

1

2

2

	2	30
	1	30 40 Office 5
	30	
	30	2

3

90

4

(20)		5	5%
			1 5%
		4	
(80)		5 5	10%
			2 2 3 10%
		3	
		5	5 10%
			5 10%
		2	10%
		2	5 10%

			1 1	10%
			1 5	10%
			1 5	10%
			5	10%
			100%	

4. 2-1-4

2

2

	2	30
	1	30 40 Office 5
	30	
	30	2

3

90

4

(20)		5	5%
			1 5%
		4	
(80)		5 5	10%
			2 2 3 1 10%
		5	5 10%
			5 10%
		2	5 10%
		2	5 10%
		1 1	10%

			1 5	10%
			1 5	10%
			5	10%
			100%	

5. 2-1-5

2

2

	2	30

	1	30	40	Office	5	
		30				
	30	2				

3

90

4

		5				5%
	(20)				1	5%
		4				
		5				10%
		5				
				2		
				2		
				3	3	10%
				3	1	
		5		5		10%
					5	10%
		2				10%
	(80)			5		10%
		2				
				1	1	10%
		1		5		10%
		1		5		10%

			5	10%
			100%	

6

2-1-6

10

2

7

1

2

2

	2	30
	1	30 40 Office 5
	30	
	30	2

3

90

4

	5	5%

(20)		1	5%
		4	
(80)		5 5	10%
		2 2 3 1	10%
		5 5	10%
		2 5	10%
		2 5	10%
		1 1	10%
		1 5	10%
		1 5	10%
		5	10%

7. 2-1-7

1
2016

" "

(20)		1	4	5%	
			5 5	10%	
(80)		1	2 2 3	10%	
		5	5	10%	
		2	5	10%	
		2	5	10%	
			1 1	10%	
		1	5	10%	
		1	5	10%	
			5	10%	
			100%		

8 2-1-8

1
2016 7 4
7.50 /

" "

" " 7.5 / " " 15.0 !
 ,
 " 7.5 " " 7.5
 " 7.5 " "

2

2

	2 30	
	1 30 40 Office 5	
	30	
	30 2	

3

90

4

(20)		5	5%
		1 4	5%
		5 5	10%
(80)		2 2 3	10%
		1 3	
		5 5	10%
		2 5	10%
		2 5	10%
		1 1	10%
		1 5	10%
		1 5	10%
		5	10%
			100%

9.

2-2-1

20		2 3	5%
		2 3	5%

		5	10%
40		2 2 1	5%
		2 3	5%
		2 3	5%
		3 2	5%
		1 2 2	5%
		5 5	15%
40		2 3	5%
		2 2	5%
		1 5	10%
		2 3	10%
		4 2	10%
	5 3 2	10%	
		5	100%

10

2-2-2

20		2 3	5%
		2 3	5%
		5	10%
		5 2	5%

40		2	1		
		2	3	5%	
		2	3	5%	
		3	2	5%	
		1	2	2	5%
			5	5	15%
40		2	3	5%	
			2	2	5%
			1	5	10%
		2	3		10%
		4		4	2
		5	3	2	10%
		100%			

11.

2-2-3

20		2 3	5%
		2 3	5%
		5	10%
		5 2	5%

40		2	1			
		2	3	5%		
		2	3	5%		
		3	2	5%		
		1	2	2	5%	
			5	5	15%	
40			3	5%		
			2	2	5%	
				1	5	10%
		2	3		10%	
		4		4	2	10%
				3	2	10%
		5		100%		

12

2-2-4

20		2 3	5%
		2 3	5%
		5	10%

2

2

40

40		2	3	5	10%	
		4		4	2	10%
			5	3	2	10%
		100%				

14.

2-2-6

--	--	--

		4	4	2	10%
			3	2	10%
			5		
		100%			

15.

2-2-7

--	--	--



40		2	3	5	10%	
		4		4	2	10%
			5	3	2	10%
		100%				

16

2-2-8

--	--	--

20		2 3	5%
		2 3	5%
		5 5	10%
40		2 2 1	5%
		2 3	5%
		2 3	5%
		3 2	5%
		1 2 2	5%
		5 5 5	15%
40		2 3	5%
		2 1 2	5%
		3 5	10%
		2 4	10%
		4 2	10%
		3 2 5	10%
		100%	

1. 3-1

1

" Q1-

"

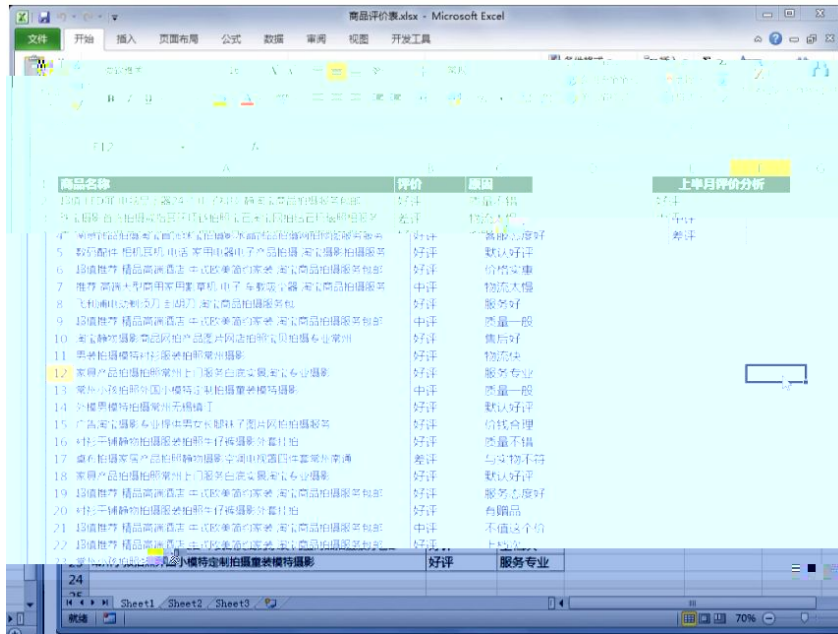
EXCEL

Excel

word

日期	浏览量	访问量	PC端浏览量	移动端浏览量	日平均浏览量
2018/3/1	1200	600	750	450	956
2018/3/2	645	350	340	305	956
2018/3/3	898	420	480	418	956
2018/3/4	1100	500	600	500	956
2018/3/5	950	430	450	500	956
2018/3/6	750	360	300	450	956
2018/3/7	860	440	400	460	956
2018/3/8	1600	1000	600	1000	956
2018/3/9	900	350	350	550	956
2018/3/10	1050	500	600	450	956
2018/3/11	750	280	450	300	956
2018/3/12	600	160	380	220	956
2018/3/13	860	300	420	440	956
2018/3/14	950	420	580	370	956
2018/3/15	1500	650	620	880	956
2018/3/16	1200	550	600	600	956
2018/3/17	800	330	450	350	956
2018/3/18	950	380	380	570	956
2018/3/19	750	400	420	330	956
2018/3/20	800	360	420	380	956

流量项目	访客数	成交数	成交转化率
淘内免费流量	1300	120	
淘外流量	600	43	
淘内收费流量	760	100	
搜索引擎	320	30	
直接访问	98	5	



2

	70	30
	2	

3

120

4

		%	
		%	
		%	

		%		
		%		
		%		
		%		
		%		
		%		
		%		

2

3-2

1

"

"

EXCEL

word

1	A	B	C	D	E	F	G	H	I	J	K
	销售地区	销售员	商品名称	数量	单价(¥)	销售金额(¥)					
2	广州	白雪	数码相机	100	2,000.00	200,000.00					
3	广州	白雪	数码相机	68	3,500.00	238,000.00					
4	广州	白雪	数码相机	80	3,000.00	240,000.00					
5	广州	白雪	数码相机	8	4,500.00	36,000.00					
6	广州	白雪	冰箱	98	900.00	88,200.00					
7	广州	白雪	冰箱	12	780.00	9,360.00					
8	广州	白雪	冰箱	56	1,500.00	84,000.00					
9	广州	白雪	冰箱	30	1,080.00	32,400.00					
10	深圳	杨光明	数码相机	56	5,000.00	280,000.00					
11	深圳	杨光明	数码相机	90	4,500.00	405,000.00					
12	深圳	杨光明	数码相机	95	9,800.00	931,000.00					
13	深圳	杨光明	数码相机	80	7,800.00	624,000.00					
14	深圳	李青山	电话	56	900.00	50,400.00					
15	深圳	李青山	电话	15	1,420.00	21,300.00					
16	深圳	杨光明	电话	80	1,500.00	120,000.00					
17	深圳	杨光明	电话	60	1,299.00	77,940.00					
18	深圳	杨光明	电话	75	1,599.00	119,925.00					
19											

2

		70	30
		2	

3

120

4

		%	
		%	
		%	

		%		
		%		
		%		
		%		
		%		
		%		
		%		
		%		

3

3-3

1

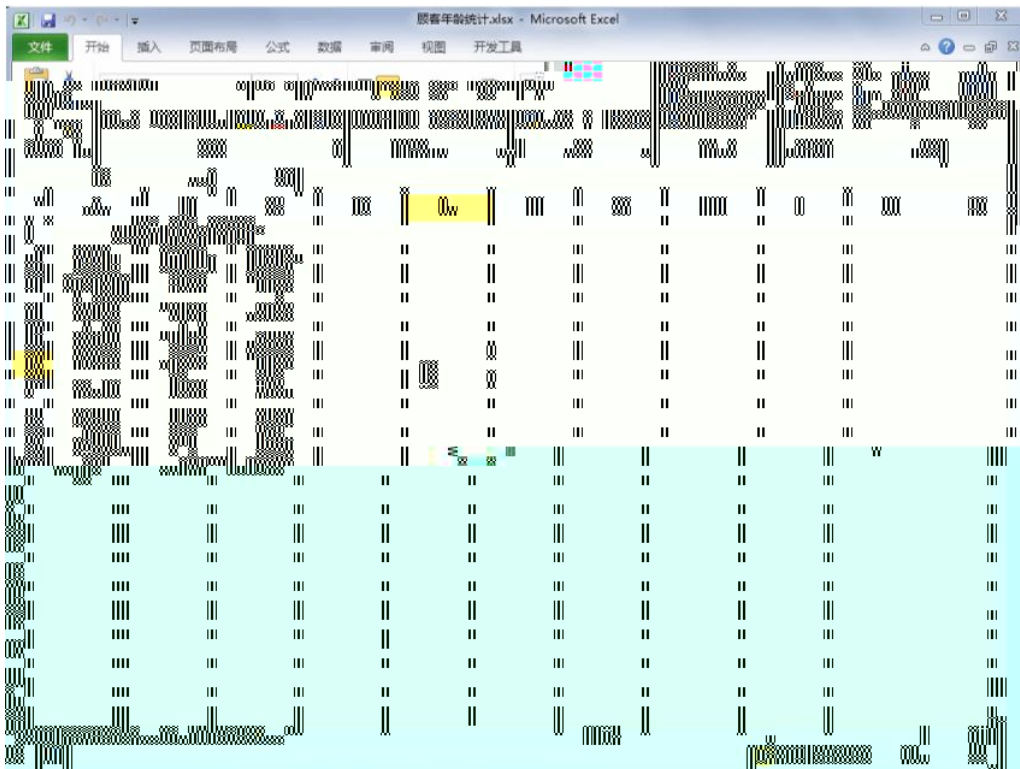
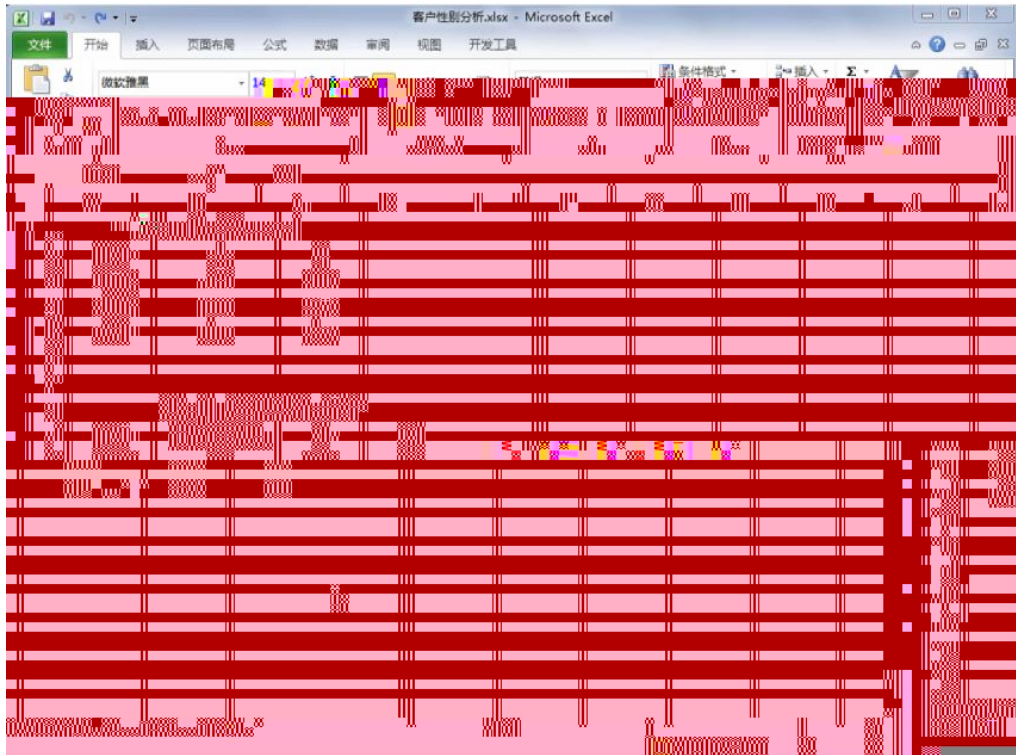
"

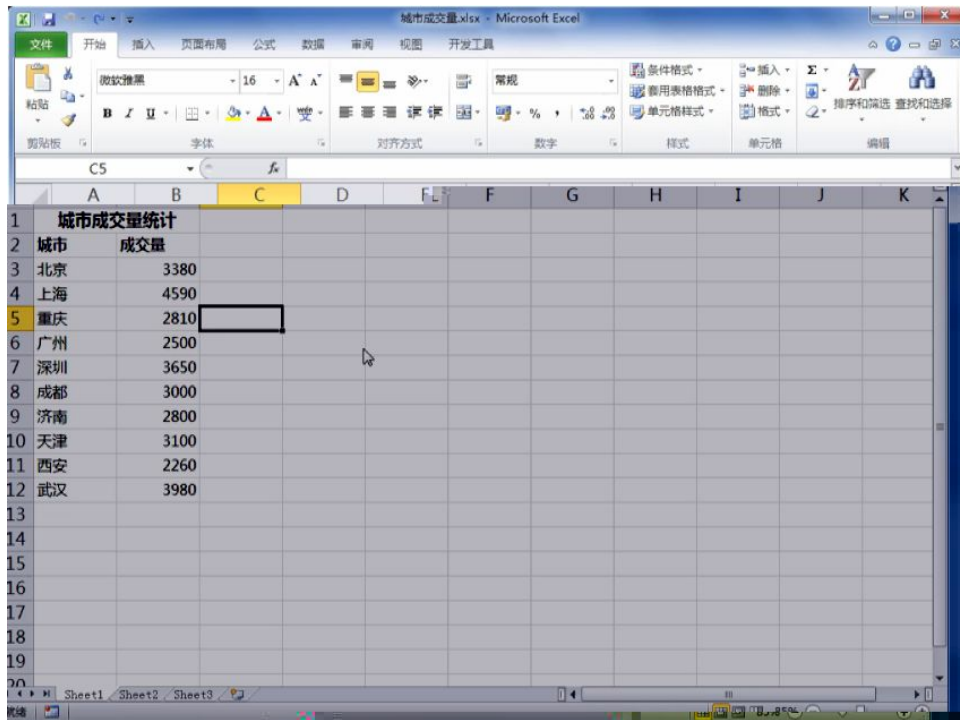
"

EXCEL

Excel

word





2

	70	30

	2	
--	---	--

3

120

4

		%	
		%	
		%	
		%	
		%	
		%	
		%	
		%	
		%	
		%	
		%	

4.

3-4

1

“

”

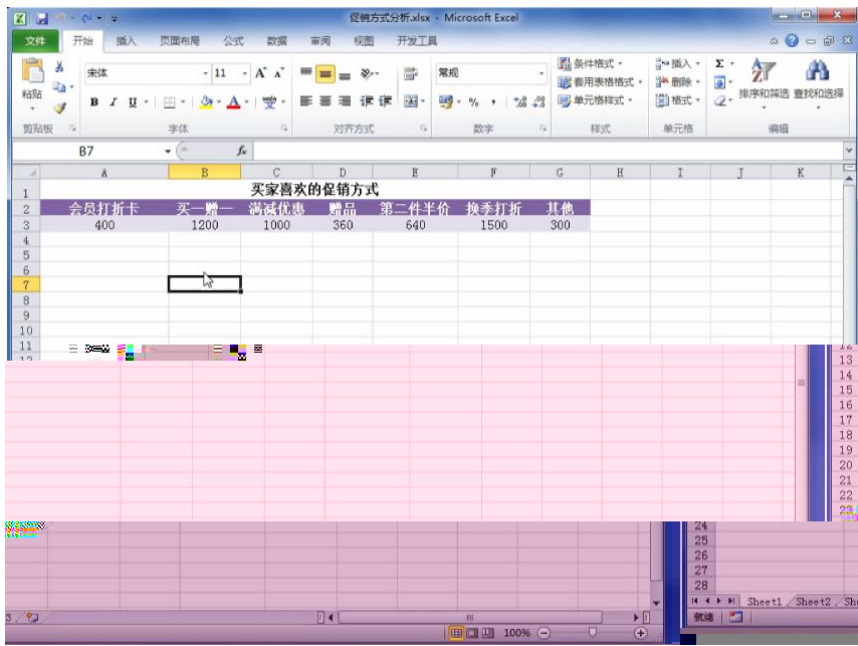
EXCEL

Excel

word

日期	老客户	新客户
2018/4/1	0	50
2018/4/2	1	48

订单编号	买家会员名	买家支付宝账号	联系手机	宝贝标题名称
88905665545875056	追风少年	189****4551	189****4551	超值 LED屏 电脑显示器24寸 电子科技 韩淘宝商品拍摄服务包邮
154222459555755598	爱吃鱼的鱼	171****4525	171****4525	珠宝摄影首饰拍摄戒指耳环项链钻石蓝宝石玛瑙玉石玛瑙相机镜头
584533545897512379	太阳花	180****4578	180****4578	南洲饰品拍摄淘宝首饰珠宝水晶饰品拍摄网店修图服务服务
115433655875421267	love_wei	151****9856	151****9856	数码配件 相机耳机 电话 家用电器电子产品拍摄 淘宝摄影拍摄服务
124569841155223502	爱淘	187****4574	187****4574	超值推荐 精品高档酒店 中式欧美简约家装 淘宝商品拍摄服务包邮
155874541354553124	网名不重要	168****4545	168****4545	推荐 高端大型商用家用投影机 电子 车载吸尘器 淘宝商品拍摄服务
165987544451579742	朕是皇上	185****5661	185****5661	飞利浦电动剃须刀 剃须刀 淘宝商品拍摄服务包
844235785135458654	乐天派	145****4584	145****4584	超值推荐 精品高档酒店 中式欧美简约家装 淘宝商品拍摄服务包邮
485752324546654224	来自太阳的我	134****7568	134****7568	淘宝摄影服饰网店产品图片网店拍摄宝贝拍摄专业常州
152544355487553356	太阳花	152****7845	152****7845	男装拍摄模特衬衫服装拍摄常州摄影
541235458835512126	追风少年	183****7545	183****7545	家具产品拍摄常州上门服务白底实景淘宝专业摄影
122545354225487635	你若安好，便是晴天	187****5475	187****5475	常州小孩拍摄外国小模特定制拍摄服装模特摄影
547886544254785854	明天会更好	177****7545	177****7545	外模男模特拍摄常州无锡横店
123659455786554532	我是一只蝴蝶	186****4567	186****4567	广告淘宝摄影专业提供男女长腿妹子模特拍摄



2

		70	30
		2	

3

120

		%	
		%	
		%	

		%		
		%		
		%		
		%		
		%		
		%		
		%		

5.

3-5

1

Excel

"

"

EXCEL

word

1	A	B	C	D	E	F	G	H	I	J	K
1	日期	商品编码	商品名称	商品单价	销售价格	折扣率	数量	商品总额			
2	2018/4/1	JSE89-01	女士风衣	399.00	329.00	17.5%	12	3948.00			
3	2018/4/1	OTSQP-01	女士衬衫	89.00	89.00	0.0%	9	801.00			
4	2018/4/2	JSE89-02	女士风衣	239.00	239.00	0.0%	15	3585.00			
5	2018/4/2	JAF58-01	女士T恤	65.00	65.00	0.0%	13	845.00			
6	2018/4/2	OTSQP-01	女士衬衫	89.00	89.00	0.0%	12	1068.00			
7	2018/4/3	OTSQP-02	女士衬衫	119.00	119.00	0.0%	8	952.00			
8	2018/4/3	JSE89-01	女士风衣	399.00	329.00	17.5%	10	3290.00			
9	2018/4/4										

2

		70	30
		2	

3

120

4

		%	
		%	
		%	

		%		
		%		
		%		
		%		
		%		
		%		
		%		

6

3-6

1

"

"

EXCEL

Excel

word

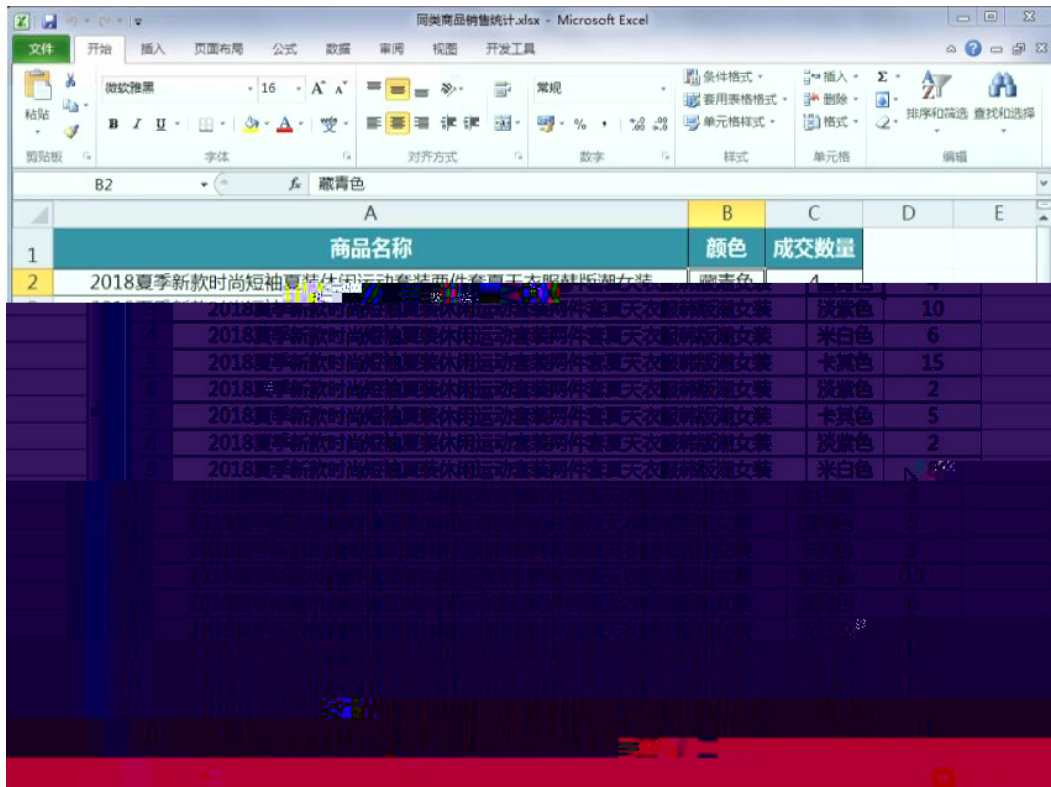
	2	

1

“ ” EXCEL

Excel

word



2

	70	30
	2	

3

120

4

%

%

%

Excel

word

The screenshot shows a Microsoft Excel spreadsheet titled "退货、退款原因分析.xlsx". The spreadsheet contains a table with the following data:

宝贝标题名称	退货/退款原因	全部/部分退款	退款金额
女装 百搭条纹翻领衬衫女 2018夏装新款chic直筒中袖衬衣女	质量问题	部分退款	¥20.00
2018夏季新款时尚休闲运动服装套装女夏天短袖女休闲两件套潮夏装	描述与商品不符	全部退款	¥139.00
2018春秋新款时尚休闲运动服装套装春秋装时髦卫衣女装两件套韩版潮	发错商品	全部退款	¥128.00
2018夏季新款时尚短袖夏装休闲运动套装两件套夏天衣服韩版潮女装	质量问题	部分退款	¥30.00
运动套装女夏季新款2018韩版短袖七分裤休闲两件套夏天时尚夏装潮	发错商品	全部退款	¥69.00
运动套装女2018夏季新款休闲装两件套时尚夏天短袖显瘦运动衣服潮	质量问题	部分退款	¥10.00
运动服装女2018夏季新款韩版夏天短袖时尚休闲两件套夏装七分裤	发错商品	全部退款	¥89.00
2018夏季新款韩版时尚运动服装套装女夏天休闲两件套短袖宽松薄款	发错商品	全部退款	¥199.00
夏装新款时尚休闲运动两件套装2018女潮夏季短袖宽松冰丝衫二件套	质量问题	部分退款	¥50.00
夏季新款时尚休闲运动两件套时尚短袖夏装七分裤2018新款	商品漏发	部分退款	¥30.00
18益蚕丝薄中长款春夏季新款针织开衫女外搭冰丝防晒衣外套空调衫	质量问题	部分退款	¥20.00
薄款蚕丝春夏季新款针织圆领镂空纯色上衣宽松冰丝中袖 好t恤女	补差价	部分退款	¥15.00
春秋韩版新品中长款羊毛衫外搭针织好开衫宽松长袖毛衣披肩外套女	补差价	部分退款	¥10.00

		%		
		%		
		%		
		%		
		%		
		%		
		%		
		%		
		%		
		%		

9.

3-9

1

1%

5%

"

"

EXCEL

Excel

word

商品成本趋势图.xlsx - Microsoft Excel

商品名称	日期	成本价格
女士风衣	2018年4月1日	¥150
女士风衣	2018年4月2日	¥169
女士风衣	2018年4月3日	¥120
女士风衣	2018年4月4日	¥180
女士风衣	2018年4月5日	¥156
女士风衣	2018年4月6日	¥143
女士风衣	2018年4月7日	¥120
女士风衣	2018年4月8日	¥143
女士风衣	2018年4月9日	¥150
女士风衣	2018年4月10日	¥143
女士风衣	2018年4月11日	¥143
女士风衣	2018年4月12日	¥150
女士风衣	2018年4月13日	¥165
女士风衣	2018年4月14日	¥140
女士风衣	2018年4月15日	¥185

货物采购明细.xlsx - Microsoft Excel

日期	商品名称	规格	品牌	数量	单价	总价
2018/4/30	DIEFJ-89	休闲鞋	恩××鞋业厂	22	¥99	¥2,178
2018/4/30	FERD-12	板鞋	金××鞋服有限公司	16	¥109	¥1,744

商品采购价格明细.xlsx - Microsoft Excel

1	采购日期	商品名称	单价	平均价格
2	2018/4/1	女士风衣	¥ 179	
3	2018/4/2	女士风衣	¥ 188	
4	2018/4/3	女士风衣	¥ 200	
5	2018/4/4	女士风衣	¥ 190	
6	2018/4/5	女士风衣	¥ 210	
7	2018/4/6	女士风衣	¥ 180	
8	2018/4/7	女士风衣	¥ 185	
9	2018/4/8	女士风衣	¥ 196	
10	2018/4/9	女士风衣	¥ 200	
11	2018/4/10	女士风衣	¥ 180	
12	2018/4/11	女士风衣	¥ 190	
13	2018/4/12	女士风衣	¥ 180	
14	2018/4/13	女士风衣	¥ 230	
15	2018/4/14	女士风衣		

采购金额预测.xlsx - Microsoft Excel

1	年份	投入成本	成本增长率
2	2012	¥ 125,000.00	16.00%
3	2013	¥ 96,000.00	
4	2014	¥ 138,000.00	
5	2015	¥ 166,000.00	
6	2016	¥ 205,000.00	
7	2017	¥ 189,000.00	
10	2018年采购金额预测：		

	A	B	C	D	E	F	G	H	I
1	商品名称	供货商	商品报价						
2	女士风衣	达康鞋服厂	182						
3	女士衬衫	达康鞋服厂	135						
4	女士外套	达康鞋服厂	178						
5	板鞋	达康鞋服厂	120						
6	运动鞋	达康鞋服厂	178						
7	休闲鞋	达康鞋服厂	193						
8	女士风衣	恩科鞋服有限公司	170						
9	女士衬衫	恩科鞋服有限公司	100						
10	女士外套	恩科鞋服有限公司	180						
11	板鞋	恩科鞋服有限公司	149						
12	运动鞋	恩科鞋服有限公司	189						
13	休闲鞋	恩科鞋服有限公司	169						
14	女士风衣	阳光鞋服有限公司	192						
15	女士衬衫	阳光鞋服有限公司	132						

2

	70	30
	2	

3

120

4

		%	
		%	
		%	

		%		
		%		
		%		
		%		
		%		
		%		
		%		

10

3-10

1

"

"

EXCEL

Excel

word

	70	30
	2	

3

120

4

		%	
		%	
		%	
		%	
		%	
		%	
		%	
		%	
		%	
		%	
		%	

11.

3-11

1

“

”

EXCEL

Excel

word

The screenshot shows a Microsoft Excel spreadsheet titled "商品库存状态分析.xlsx". The spreadsheet has the following data:

日期	库存	入库	出库	库存积压值
2018/5/1	15	10	8	20
2018/5/2		5	10	20
2018/5/3		10	6	20
2018/5/4		8	5	20
2018/5/5		5	8	20
2018/5/6		10	7	20
2018/5/7		5	9	20
2018/5/8		8	10	20
2018/5/9		15	8	20
2018/5/10		3	5	20
2018/5/11		5	6	20
2018/5/12		8	10	20
2018/5/13		8	8	20
2018/5/14		10	8	20
2018/5/15		6	10	20
2018/5/16		10	12	20
2018/5/17		15	6	20
2018/5/18		8	3	20
2018/5/19		6	4	20

	C	D	E	F	G	H	I	J	K	L	M	N
1	销售量			平均库存			库存周转率			库存周转天数		
2	板鞋	休闲鞋	运动鞋	板鞋	休闲鞋	运动鞋	板鞋	休闲鞋	运动鞋	板鞋	休闲鞋	运动鞋
3	521	356	425	14,050	18,000	26,000	115%	61%	51%	27	51	61
4	689	427	367	30,090	26,000	8,900	64%	46%	115%	44	61	24
5	781	425	542	28,900	25,660	16,500	84%	51%	102%	37	60	30
6	650	389	346	56,800	69,600	25,630	34%	17%	40%	87	179	74
7	480	378	289	32,400	46,350	13,660	46%	25%	66%	68	123	47
8	320	580	156	10,900	19,600	10,720	88%	89%	44%	34	34	69
9	580	260	265	36,300	12,300	32,123	50%	66%	26%	63	47	121
10	490	480	241	25,600	26,500	20,711	59%	56%	36%	52	55	86
11	360	798	389	12,600	12,600	18,525	86%	190%	63%	35	16	48
12	530	689	256	18,300	16,530	10,689	90%	129%	74%	35	24	42
13	300	645	321	9,600	45,630	36,590	94%	42%	26%	32	71	114
14	450	780	405	11,560	30,260	15,630	121%	80%	80%	26	39	39
15	512	517	334	23,890	29,042	19,693	783%	650%	618%	47	56	59

2

		70	30
		2	

3

120

4

		%	
		%	
		%	

		%		
		%		
		%		
		%		
		%		
		%		
		%		

12

3-12

1

word

"

"

EXCEL

Excel

商品定价分析.xlsx - Microsoft Excel

报价 成交量

报价	成交量
¥ 88	90
¥ 76	100
¥ 59	150
¥ 109	60
¥ 89	79
¥ 54	95
¥ 49	160
¥ 30	130
¥ 69	169
¥ 99	120
¥ 53	245
¥ 68	215
¥ 70	180
¥ 86	173
¥ 79	108
¥ 136	89
¥ 150	99
¥ 148	67
¥ 199	45
¥ 120	80

1-30 31-60 61-90 91-120 121-150 151-180 181以上

商品销量与销售总额关系.xlsx - Microsoft Excel

报价	成交量	销售总额
¥ 30	130	
¥ 49	160	
¥ 53	245	
¥ 54	95	
¥ 59	150	
¥ 68	215	
¥ 69	169	
¥ 79	108	
¥ 86	173	
¥ 88	90	
¥ 89	79	
¥ 90	88	
¥ 99	145	
¥ 108	110	
¥ 108	68	
¥ 109	60	
¥ 120	80	
¥ 136	78	
¥ 138	105	
¥ 145	80	
¥ 148	67	
¥ 160	55	

		%		
		%		
		%		
		%		
		%		
		%		

13

3-13

1

"

"

"

"

EXCEL

Excel

word

本月上旬鼠标销售量分析.xlsx - Microsoft Excel

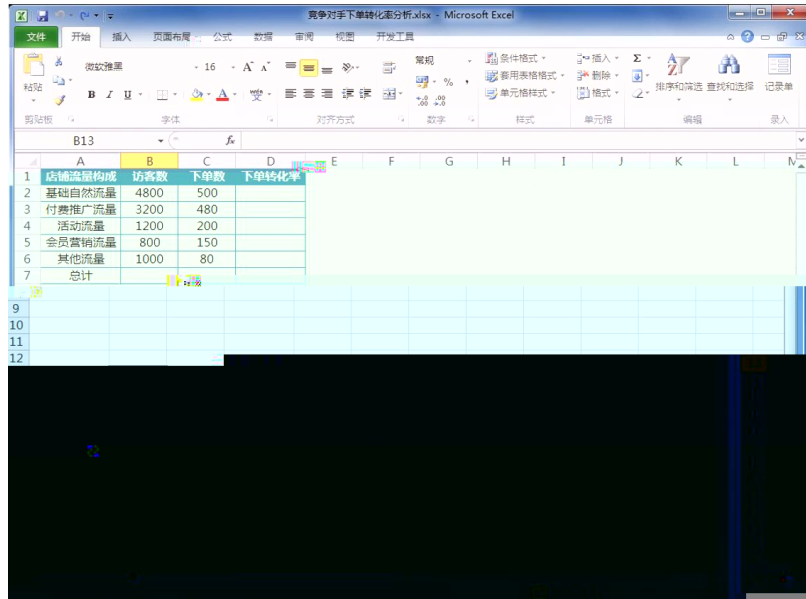
本月上旬鼠标销售量 (竞争对手)		本月上旬鼠标销售量 (本店)	
日期	销量 (竞争对手)	日期	销量 (本店)
2018/5/1	12	2018/5/1	15
2018/5/2	15	2018/5/2	16
2018/5/3	17	2018/5/3	18
2018/5/4	19	2018/5/4	22

竞争对手销售商品数据.xlsx - Microsoft Excel

宝贝名称	售价	销量	销售额	竞争对手
游戏机械鼠标有线电竞usb台式电脑笔记本无声雷光电办公家用	¥ 59	45		
罗技 (Logitech) M330 无线静音鼠标 舒适曲线 黑色 M275升级版	¥ 79	28		
西伯利亚 (XIBERIA) V10 电竞鼠标 有线 游戏鼠标 电竞鼠标 电竞鼠标				

竞争对手销售商品数据.xlsx - Microsoft Excel

下单日期	宝贝名称	下单数量	宝贝销售额
2018/5/1	追风少年		
2018/5/1	爱吃鱼的鱼		
2018/5/1	太阳花		
2018/5/1	乐天派		
2018/5/2	霜雨		
2018/5/2	网名不重要		
2018/5/2	朕是皇上		
2018/5/3	乐天派		
2018/5/4	锦子		
2018/5/4	来自太阳的我		
2018/5/4	太阳花		
2018/5/5	追风少年		
2018/5/6	你若安好，便是晴天		
2018/5/6	明天会更好		
2018/5/6	我是一只蝴蝶		
2018/5/7	爱吃鱼的鱼		
2018/5/7	太阳花		
2018/5/8	love_well		



2

	70	30
	2	

3

120

4

		%	
		%	
		%	
		%	

		%		
		%		
		%		
		%		
		%		
		%		

14.

3-14

1

"

"

EXCEL

Excel

word

商品搜索趋势分析.xlsx - Microsoft Excel

搜索关键词	日期	搜索量
连衣裙	2018/6/1	4500
连衣裙	2018/6/2	5000

行业卖家经营阶段数据.xlsx - Microsoft Excel

关键词	卖家数	占比
关键词1	卖家数1	占比1
关键词2	卖家数2	占比2
关键词3	卖家数3	占比3
关键词4	卖家数4	占比4
关键词5	卖家数5	占比5

同类型商品价格分析.xlsx - Microsoft Excel

	B	C	D	E	F	G	H	I	J	K	L
1	价格										
2	¥ 189										
3	¥ 99										
4	¥ 139										
5	¥ 99										
6	¥ 69										
7	¥ 148										
8	¥ 59										
9	¥ 128										
10	¥ 89										
11	¥ 199										
12	¥ 49										
13	¥ 59										
14	¥ 49										
15	¥ 89										
16	¥ 99										
17	¥ 89										
18	¥ 159										
19	¥ 139										
20	¥ 99										

行业部分商品销量.xlsx - Microsoft Excel

	B	C	D	E	F	G	H	I	J	K	L
1	价格										
2	¥ 189										
3	¥ 99										
4	¥ 139										
5	¥ 99										
6	¥ 69										
7	¥ 148										
8	¥ 59										
9	¥ 128										
10	¥ 89										
11	¥ 199										
12	¥ 49										
13	¥ 59										
14	¥ 49										
15	¥ 89										
16	¥ 99										
17	¥ 89										
18	¥ 159										
19	¥ 139										
20	¥ 99										

2

	70	30
	2	

3

120

4

%

%

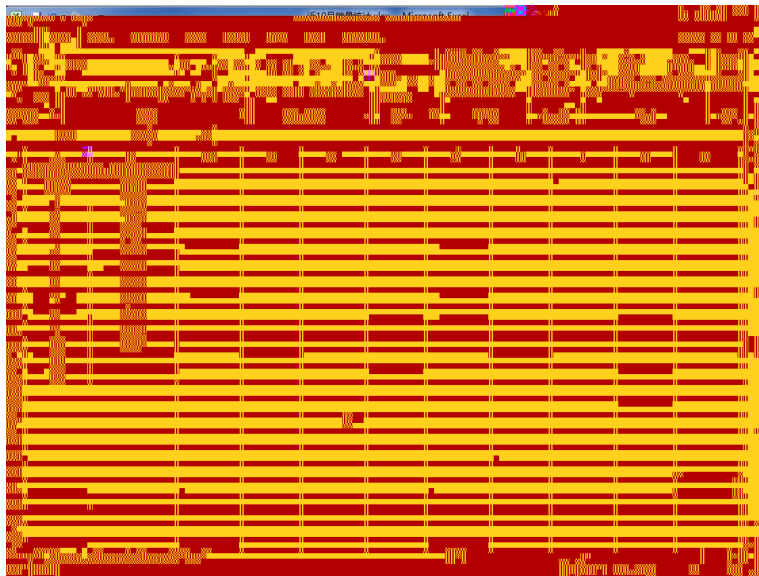
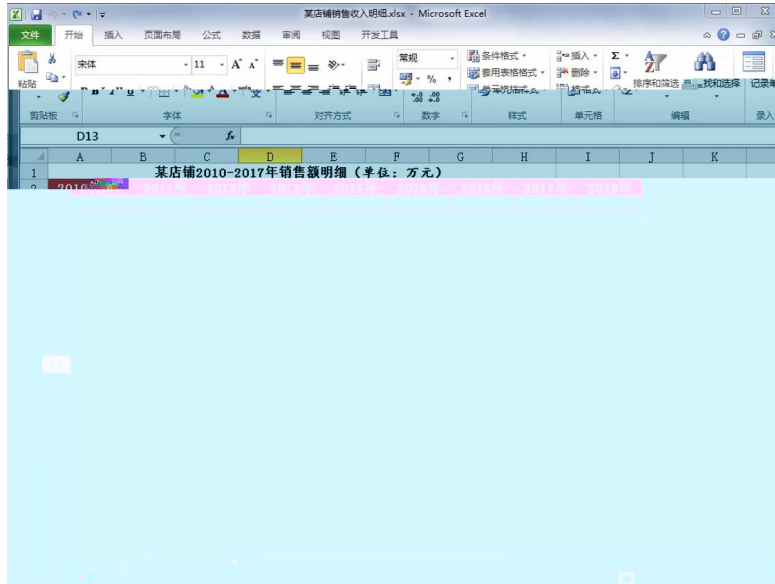
“

”

EXCEL

Excel

word



日期	销售额	销售费用
2018.6.1	1845.00	178.00
2018.6.2	1469.00	138.00
2018.6.3	1709.00	148.00
2018.6.4	1895.00	109.00
2018.6.5	2150.00	91.00
2018.6.6	2335.00	103.00
2018.6.7	2472.00	108.00
2018.6.8	4225.00	83.00
2018.6.9	2603.00	60.00
2018.6.10	2012.00	97.00
2018.6.11	4648.00	111.00
2018.6.12	2881.00	57.00
2018.6.13	2955.00	75.00
2018.6.14	5301.00	145.00
2018.6.15	3141.00	85.00
2018.6.16	4061.00	94.00

2

	70	30
	2	

3

120

4

		%	
		%	
		%	

		%		
		%		
		%		
		%		
		%		
		%		
		%		

16

3-16

1

"

"

EXCEL

Excel

"

"

word

某店辅利润预测分析1.xlsx - Microsoft Excel

年份	月份	利润
2016	1	1895.74
	2	1924.5
	3	2083.64
	4	2211.39
	5	2268.69
	6	2686.4
	7	2432.94
	8	2224.38
	9	2099.55
	10	2059.28
	11	2138.61
	12	2123.35
2017	1	2081.52
	2	2109.26
	3	2290.01
	4	2443.53
	5	2497.84
	6	2944.31
	7	2625.15
	8	2426.81
	9	2273.81

销量预测分析.xlsx - Microsoft Excel

年份	销量	预测误差	预测误差平方和	实际销售量的平均值	预测误差的总平方和
2006	2056				
2007	3055				
2008	4800				
2009	6600				
2010	7900				
2011	9600				
2012	13560				
2013	16530				
2014	19600				
2015	23800				
2016	25740				
2017	27450				
2018					

2

	70	30
	2	

3

		%		
		%		
		%		
		%		
		%		
		%		
		%		
		%		
		%		
		%		

1. 4-1

1

1

"

"

" " "
 " "
 400 7300
 15% 17%
 3 5
 2300
 4000 300

5
 " " 2009 6 2009 8
 2009 8 " "
 2
 " "

2

	2	30

	1	30	40	Office
	5			
		30		
	30	2		

3

60

4

20			5	10%	
			5		
			5	10%	
80			5	5%	
				5%	
				5%	
		2		6%	
			4		
		2		5%	
			3		
		2		5%	
			3	5%	
		3		10%	
			3	5	12%
		2			7%
			3		
	2		1	5%	
		2			
		2		5%	
	2		1		
				5%	

	100%
--	------

2. **4-2**

1

1

2

	2	30
	1	30 40 Office 5
	30	
	30	2

3

60

4

20		5	10%	
		5		
		5	10%	
80			5%	
			5%	
			5%	
		2	4	6%
		2	3	5%
		2	3	5%
				5%
			3	10%
		3	5	12%
			2	

		2	3	7%
		2	1	5%
		2	5%	
		2	1	5%
				100%

3. 4-3

1

1

100 CK100 1998 , " "

2006

CK100

(High street fashion)

CK100

CK100

3-15 100cm-160cm

2

	2	30
	1	30 40 Office
	5	
	30	
	30	2

3

60

4

20		5	10%	
		5		
		5	10%	
80		5	5%	
			5%	
			5%	
		2	6%	
		4		
		2	5%	
		3		
		2	3	5%
			5%	
		3	10%	

			3	2	5	12%
			2	3		7%
			2	2	1	5%
			2	2	1	5%
						5%
						100%

4. 4-4

1

1

"

"

1945

"

"

2

2

	2	30
	1	30 40 Office
	5	30
	30	2

3

60

4

20		5	10%
		5	10%
		5	10%
80			5%
			5%
			5%
		2	6%
		4	6%
		2	5%
		3	5%
	2	3	5%
			5%

			3	10%
		3	5	12%
		2	3	7%
		2	1	5%
			2	5%
		2	1	5%
				5%
			100%	

5. 4-5

1

1

.....

4

50

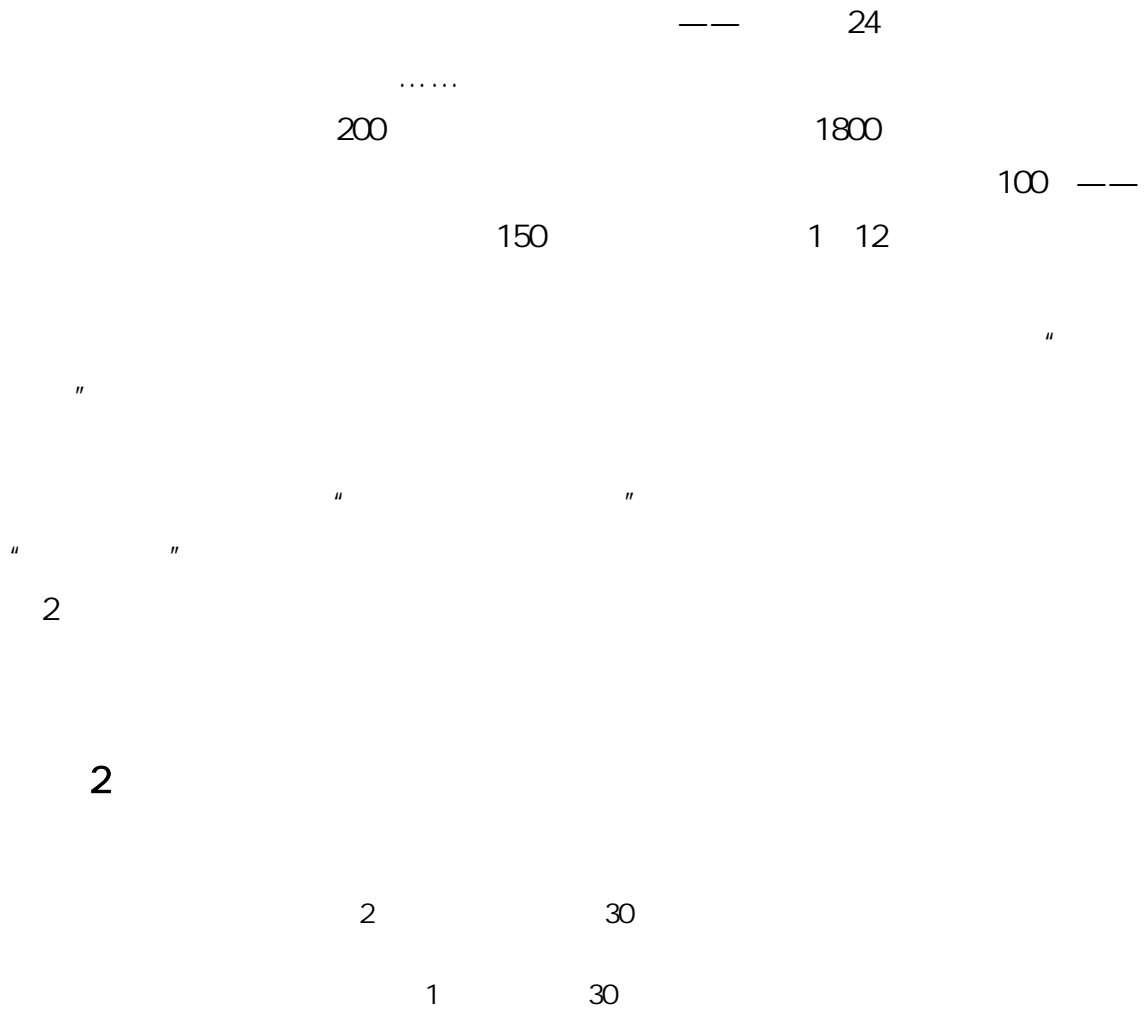
3

5000

" "

" " ---

6 5
4 6 9
" 24 " " "
" "
3.5 " "
" " "
30 50% "
" " " "
, " , " "
" "
24 24 300 24
27
" "
10 " "
70% 80%
" "



80			5%		
			5%		
			5%		
		2	4	6%	
		2	3	5%	
		2	3	5%	
				5%	
			3	10%	
		3	2	5	12%
		2	3	7%	
		2		1	5%
			2	2	5%
		2	1		5%
				5%	
			100%		

6. 4-6

1

1

10

2012

ERP

2013

2014

2014
VIP
2015

10

CRM

38

11

2

" "

2

	2	30
	1	30 40 Office
	5	
	30	
	30	2

3

60

4

20		5	10%
		5	10%
80		5	5%
			5%
			5%

+

2

2

2

30

				5%	
			3	10%	
		3	2	5	12%
		2	3		7%
		2	2	1	5%
			2	1	5%
					5%
					5%
					100%

8. 4-8

1

1

" " 2017 " "

18-30 " "

2017 3 8

2019 4 10 " "

2019 5 8

2019 6

" "

2019 8 7

2019 9

2019 9 28

/

--	--

/	CC

2

2

	2	30
	1	30 40 Office
	5	
	30	
	30	2

3

4

20		5	10%	
		5	10%	
		5	10%	
80			5%	
			5%	
			5%	
		2	6%	
		4	5%	
		2	5%	
		3	5%	
		2	3	5%
			5%	
			3	10%
		3	5	12%
		2		7%
		2	3	5%
			2	5%
	2	2	5%	
		2	5%	
		1	5%	
		2	5%	
		1	5%	
			5%	
		100%		

9. 4-9

1

1

1999

" " " "

" "

2001 " " "

2

2

	2 30	
	1 30 40 5 Office	
	30	
	30 2	

3

60

4

		5
		5
		10%

20			5	10%
			5	5%
				5%
				5%
		2		6%
			4	
		2		5%
			3	
		2		5%
			3	
				5%
			3	10%
		3		12%
			2	
		2		7%
			3	
		2		5%
			2	
			2	5%
		2		5%
			1	
			2	
			2	5%
		2		5%
			1	
				5%
			100%	

10. 4-10

1

1

" " APP

" " " "

" "

" " " 5G+4K/8K+AI "

5G

80			5%		
			5%		
		2	4	6%	
		2	3	5%	
		2	3	5%	
				5%	
			3	10%	
		3	2	5	12%
		2	3	7%	
		2	2	1	5%
			2	2	5%
		2	1		5%
			5%		
			100%		

11. 4-11

1

1

" "

856

" "

1524

16

2010 04

06

" "

2019 11

15

" " " " " "

" " " "

" " " "

3.8—6.4 /

1 2009 " "
" 5

2 " "

3 2010

4 2013

5 " " " "

2

2

	2 30	
	1 30 40 Offi ce	
	5 30	

	30	2	
--	----	---	--

3

60

4

20		5	10%	
		5	10%	
		5	5%	
80			5%	
			5%	
			5%	
		2	6%	
		4	5%	
		2	5%	
		3	5%	
		2	3	5%
			5%	
			3	10%
		3	5	12%
		2	2	7%
		3		5%
		2	1	5%
		2	5%	
	2	1	5%	
			5%	
		100%		

12.

4-12

1

1

		2010				2000	2000		
	70	"	"					"	"
		2005	3					"	"
				"	"				
						120		2	
3	1		43			39		32	
246		2012	12	"	"	"		"	

1

239

80g*2

80g*2

80g*2

150g*1

80g*1

2

129

80g*2

80g*2

80g*1

80g*1

3

209

4

10 /

5

9 /

6 16 /

7 16 /

8 10

2

20XX

2

2

	2	30
	1	30 40 Office
	5	
	30	
	30	2

3

60

4

20		5	10%
		5	5
80		5	10%
			5%
			5%
			5%

		2		6%
			4	
		2		5%
			3	
		2		5%
			3	
				5%
			3	10%
		3		12%
			2	
		2		7%
			3	
		2		5%
			1	
			2	
			2	5%
		2		
			1	
				5%
				100%

13. 4-13

1

1

2006 6

"

"

5

0 12

2 " "

" "

20XX " "

2

	2	30
	1	30 40
	5	Office
	30	
	30	2

3

60

4

20		5	10%
		5	
		5	10%
80			5%
			5%
			5%
		2	6%
		4	
		2	5%
		3	
		2	5%
		3	

				5%	
			3	10%	
		3	2	5	12%
		2	3		7%
		2	2	1	5%
			2	1	5%
			2		5%
					5%
			100%		

14.

4-14

90%

48%

59%

63%

90%

;

;

;

;

90%

1.

2.

3.

4.

5.

6.

E	() ()	() ()

	()	()
	()	()
	()	()

2

20XX

30

2

		5	10%
20		5	10%
		5	

80				5%
				5%
				5%
		2		6%
			4	
		2		5%
			3	
		2		5%
			3	
				5%
			3	10%
		3		12%
			2	
		2		7%
		3		
	2		5%	
		2		
		2	5%	
	2			
		1		
		2		
		2		
	2			
		1		
			5%	
			100%	

3

60

4

20		10		
		10	4	4
80			2	
		10		1
			1	1
			1	1
			1	
			5	
			SWOT	

	10		2	2	
		2			
	10	1	1	2	
		3			
	30	1		10	
		2			
		*			
		15			
		3			
		5			
	5	1	1	1	
		2	1		
	10		4	3	2000
				3	50
					1
	5			3	
		2			
	100				

15. 4-15

1

1

(BeLLE)

20

70

90

BELLE

"

"

"

20

40

"

BELLE

"

"

Staccato

Joy&Peace

Teenmix

Bel l e

TATA

Dockers

80

860

BELLE

"

"

"

"

"

"

"

"

"

20

40

"

"

"

2

A

20

A

A

"

"

2

	2	30
	1	30 40
	5	Office
	30	
	30	2

3

60

4

20		5	10%	
		5	10%	
80			5%	
			5%	
			5%	
		2	6%	
		4	5%	
		2	5%	
		3	5%	
		2	3	5%
			5%	
			3	10%
		3	5	12%
		2	2	7%
		3	5%	
	2	1	5%	
		2	5%	
	2	1	5%	
			5%	
		100%		

16. 4-16

1

1
Perfect Diary

2016 2016

T

2017 3 Perfect Di ary

2017 7 ~9 3 7-9

2017 8 Perfect Di ary

2019 1 19

[40]

2019 4 11

2019 9

2019 10 19 Perfect Di ary

2019 10 25 PERFECT DI ARY

B1

[44]

2019 10 30

A

2019 12 23

×

2019 12 25

“ ”
“ ”

2

20XX

2

	2	30
	1	30 40 Office
	5	
	30	
	30	2

3

60

4

20		5	10%
		5	10%
		5	
80			5%
			5%
			5%
		2	6%
		4	5%

			3	
		2	3	5%
				5%
			3	10%
		3	5	12%
		2	2	7%
			3	
		2	1	5%
			2	5%
		2	1	5%
				5%
		100%		

20		5	10%	
		5	10%	
80		5	3%	
			3%	
			3%	
		2	1	3%
				5%
			4	4%
		2	3	5%
		3	2	5%
		3	2	5%

	2	3	5%
	2	4	8
	2	6	14%
	2	3	5%
		5	5
			10%
		1	2
			3%
	1	1	2%
			5%
	100%		

ö

20		5	10%
			3%
80			3%
		2 1	3%
			5%
			4%
		2 3	5%
		3 2	5%
		3 2	5%
		2 3	5%
		2 4 6 8	14%
		2 3	5%
		5 5	10%
		1 2	3%
		1 1	2%
			5%
	100%		

20		5	10%	
		5	10%	
80		5	3%	
			3%	
			3%	
		2	1	3%
				5%
			4	4%
		2	3	5%
		3	2	5%
		3	2	5%

	2	3	5%
	2	4	8
	2	6	14%
	2	3	5%
		5	5
			10%
		1	2
			3%
	1	1	2%
			5%
	100%		

20

5

2

5

1

5

5

10%

10%

3%

3%

3%

3%

5%

80

			5%
		100%	

		5	10%
20		5	10%
		5	3%
80			3%

		3%
	2 1	3%
		5%
	4	4%
	2 3	5%
	3 2	5%
	3 2	5%
	2 3	5%
	2 4 8 2 6	14%
	2 3	5%
	5 5	10%
	1 2	3%
	1 1	2%
		5%
	100%	

20		5	10%		
		5	10%		
80		5	3%		
			3%		
			3%		
		2	1	3%	
				5%	
			4	4%	
		2	3	5%	
		3	2	5%	
		3	2	5%	
		2	3	5%	
		2	4	8	14%
		2	4	6	

	2	
	2	3
		5
		5
	1	2
	1	1
		5%
		10%
		3%
		2%
		5%
	100%	

		5	10%
		5	
20			5
	5		10%
			3%
			3%
			3%
80	2	1	3%
			5%
		4	4%

	2 3	5%
	3 2	5%
	3 2	5%
	2 3	5%
	2 4 6 8	14%
	2 3	5%
	5 5	10%
	1 2	3%
	1 1	2%
		5%
	100%	

--	--	--

20		5	10%		
		5	10%		
80		5	3%		
			3%		
			3%		
		2	1	3%	
				5%	
			4	4%	
		2	3	5%	
		3	2	5%	
		3	2	5%	
		2	3	5%	
		2	4	8	14%
		2	4	6	

	2	
	2	3
	5	5
	1	2
	1	1
		5%
		10%
		3%
		2%
		5%
	100%	

20		5	10%
		5	10%
		5	3%

80			3%
			3%
		2 1	3%
			5%
		4	4%
		2 3	5%
		3 2	5%
		3 2	5%
		2 3	5%
		2 4 6 8	14%
		2 3	5%
		5 5	10%
		1 2	3%
		1 1	2%
			5%
100%			

--	--	--

20		5	10%		
		5	10%		
80		5	3%		
			3%		
			3%		
		2	1	3%	
				5%	
			4	4%	
		2	3	5%	
		3	2	5%	
		3	2	5%	
		2	3	5%	
		2	4	8	14%
		2	4	6	

	2	
	2	3
		5
		5
	1	2
	1	1
		5%
		10%
		3%
		2%
		5%
	100%	

20		5	10%		
		5	10%		
80		5	3%		
			3%		
			3%		
		2	1	3%	
				5%	
			4	4%	
		2	3	5%	
		3	2	5%	
		3	2	5%	
		2	3	5%	
		2	4	8	14%
		2	6		
		2	3	5%	
			5	5	10%
		1	2	3%	

		1	1	2%
				5%
		100%		

20		5	10%	
		5	10%	
80		5	3%	
			3%	
			3%	
		2	1	3%
				5%
			4	4%
		2	3	5%
		3	2	5%
		3	2	5%

	2	3	5%
	2	4	8
	2	6	14%
	2	3	5%
		5	5
			10%
		1	2
			3%
	1	1	2%
			5%
	100%		

	3	2	5%	
	3	2	5%	
	2	3	5%	
	2	4	8	14%
	2	3	5%	
	5	5	10%	
	1	2	3%	
	1	1	2%	
			5%	
	100%			

--	--	--

20

5

5

5

5

10%

10%

3%

3%

3%

2

1

3%

5%

80

			5%
		100%	

		5	10%
		5	

20		5	10%
			3%
80			3%
		2 1	3%
			5%
			4%
		2 3	5%
		3 2	5%
		3 2	5%
		2 3	5%
		2 4 6 8	14%
		2 3	5%
		5 5	10%
		1 2	3%
		1 1	2%
			5%
	100%		

2

1

3%

5%

4

4%

2

3

5%

3

2